

Es kommt ein Schiff geladen

Daniel Sudermann, 1550 - um 1631

Johannes Tauler 1300-1361
Satz: Jürgen Knuth *1952-

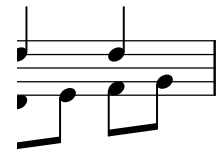


1. Es kommt ein Schiff, ge - la - - - den bis
2. Das Schiff geht still im Trie - - - be, es
3. Der An - ker haft' auf Er - - - den, da
4. Zu Beth - le - hem ge - bo - - - ren ist

PREVIEW

VORSCHAU

APERÇU



hn voll
st die
isch uns
ns ver -



3. wei - - - - uen, uer somi ist uns ge - sandt.
4. lo - - - - ren; ge - lo - bet muß es sein.

5. Und wer dies Kind, mit Freuden
umfängen, küssen will,
muß vorher mit ihm leiden
groß Pein und Marter viel, -

6. - danach mit ihm auch sterben
und geistlich auferstehn,
das ewig Leben erben,
wie an ihm ist geschehn.