

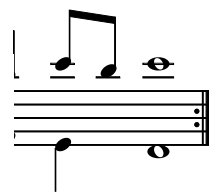
133. Zieh ein zu deinen Toren; 129, 213

♩ = 112



38.

1.	Zieh ein zu dei-nen To - ren,	sei mei - nes Her - zens Gast,
	der du, da ich ge - bo - ren,	mich neu ge - bo - ren
3.	Ich war ein wil - der Re - ben,	du hast mich gut ge macht;
	der Tod durch - drang mein Le - ben,	du hast ihn um - ge -
8.	Du, Herr, hast selbst in Hän - den	die gan - ze wei - te Welt,
	kannst Men - schen - her - zen wen - den,	wie dir es wohl - ge -
13.	Richt un - ser gan - zes Le - ben	all - zeit nach dei - nem Sinn;
	und wenn wir's sol - len ge - ben	ins To - des Ra - chen



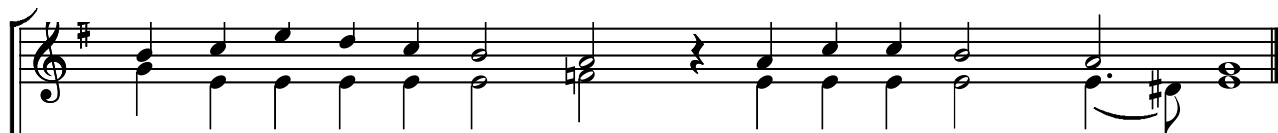
PREVIEW

VORSCHAU

APERÇU



; Soh - nes,
 ; Flu - te
 ; - ban - den,
 ; ster - ben



1.	mit bei - den glei - chen Thro - nes,	mit bei - den gleich ge - preist.
3.	mit des - sen Tod und Blu - te,	der uns im Tod er - quickt.
8.	ver - knüpf in al - len Lan - den,	was sich ge - tren - net hat.
13.	und nach dem Tod er - er - ben	des ew - gen Le - bens Haus.

