

351. Ist Gott für mich, so trete

12.



1. Ist Gott für mich, so tre - te gleich al - les wi - der
 so - oft ich ruf und be - te, weicht al - les hin - ter
 3. Der Grund, da ich mich grün - de, ist Chris - tus und sein
 das ma - chet, dass ich fin - de das ew - ge, wah - re
 7. Sein Geist wohnt mir im Her - zen, re - giert mir mei - nen
 ver - trei - bet Sorg und Schmer - zen, nimmt al - len Kum - mer
 13. Mein Her - ze geht in Sprün - gen und kann nicht trau - rig
 ist vol - ler Freud und Sin - gen, sieht lau - ter Son - nen

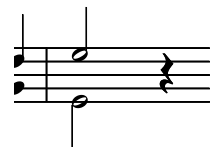
1. al - les wi - der
 al - les hin - ter
 (3 7 13. dito)



PREVIEW

VORSCHAU

APERÇU



ei Gott,
 er Erd;
 ir schafft,
 is Christ;



1. was kann mir tun der Fein - de und Wi - der - sa - cher Rott?
 3. was Chris - tus mir ge - ge - ben, das ist der Lie - be wert.
 7. hilft mir das Ab - ba schrei - en aus al - ler mei - ner Kraft.
 13. das, was mich sin - gen ma - chet, ist, was im Him - mel ist.



1. was kann mir tun der (3.,7.,13 dito)